



# McAfee ePolicy Orchestrator (ePO)

## Strategia zarządzania ryzykiem McAfee to inteligentne bezpieczeństwo i optymalizacja zgodności z przepisami za pomocą rozwiązania McAfee ePolicy Orchestrator.

Kiedyś tworzone produkty zabezpieczające typu „skonfiguruj i zapomnij”. Ich konfiguracja była bardzo prosta, a ochrona zwykle działała w tle, właściwie bez żadnej potrzeby stosowania pełnoetatowej administracji. Obecnie coraz więcej zasobów informatycznych jest angażowanych w spełnianie wymagań firm dotyczących bezpieczeństwa i zgodności z przepisami. McAfee jest pierwszym producentem oferującym kompleksowe i zintegrowane podejście do zarządzania ryzykiem (SRM). Dzięki naszej strategii SRM, produkty McAfee są tworzone, rozwijane i integrowane w celu wsparcia istniejących systemów, zapewniając bezprecedensową skuteczność działania i wysoki zwrot z inwestycji (ROI).

### KLUCZOWE ZALETY

#### Wdrożenie skutecznej strategii SRM

- ePO zapewnia doskonałą integrację wielu produktów, ujednoczone zarządzanie, tworzenie raportów oraz przeprowadzanie audytów wszystkich wykorzystywanych produktów zapewniających bezpieczeństwo i zgodność z przepisami

#### Oszczędność pieniędzy poprzez integrację

- Zastosowanie pojedynczego zintegrowanego agenta wraz z pojedynczą konsolą obsługującą wiele produktów chroniących punkty końcowe powoduje oszczędności wynikające z łatwiejszego zarządzania polityką bezpieczeństwa.

#### Szybka identyfikacja zagrożeń

- ePO zapewnia szybsze uzyskiwanie danych na temat infekcji, zagrożeń i słabych punktów poprzez integrację na poziomie danych z punktów końcowych, sieci WWW oraz poczty e-mail w korelacji z informacjami o zagrożeniach i słabych punktach w centrum zarządzania

#### Szybszy czas reakcji

- Niespotykana szybkość aktualizacji poprzez ePO umożliwia administratorom wykonanie aktualizacji tysięcy systemów w godzinę lub mniej, a wszystkie wykonywane działania są weryfikowane za pomocą doskonałej funkcji raportowania ePO

#### Skuteczność działania i korzyści dla przedsiębiorstwa

- Użytkownicy ePO zyskują na znacznie zredukowanej liczbie wykorzystywanych serwerów oraz czasu pracy administratorów, którzy spędzają tygodniowo znacznie mniej czasu na administrowaniu i zarządzaniu zabezpieczeniami, co oznacza znaczne ograniczenie ilości wykorzystywanych zasobów oraz kosztów operacyjnych

McAfee® ePolicy Orchestrator® (ePO™) 4.0 to najbardziej popularna i doceniana technologia zarządzania zabezpieczeniami, wykorzystywana przez ponad 30 000 klientów oraz zarządzających prawie 55 milionami komputerów i serwerów. ePO 4.0 zapewnia inteligentną zautomatyzowaną i gotową do wykorzystania ochronę ułatwiającą organizacjom podejmowanie szybkich i skutecznych decyzji. ePO 4.0 oferuje nowe funkcje w zakresie tworzenia raportów i określania polityk, które mogą znacznie obniżyć koszty oraz ulepszyć ochronę przed zagrożeniami oraz zarządzanie zgodnością z przepisami.

#### Zawsze gotowe odpowiedzi na trzy podstawowe pytania

- Czy jesteśmy bezpieczni?
  - Szybsza identyfikacja zagrożeń: „Czy wystąpiły nowe infekcje; czy wykryty został nowy intruz (w systemie IPS)?”
- Czy nasze systemy są zgodne z przepisami?
  - Szybszy czas odpowiedzi: „Czy nasza polityka bezpieczeństwa została odpowiednio wdrożona? Czy produkty punktowe są aktualne? Czy nasze systemy są odpowiednio zaktualizowane?”
- Czy jesteśmy zagrożeni?
  - Szybszy czas uzyskania pewności: „Liczba produktów punktowych mających za zadanie zapewnienie ochrony przed zagrożeniami wzrosła w niewyobrażalny sposób.”

#### Zaleta McAfee ePO – integracja danych i aplikacji

McAfee ePO 4.0, czwarta generacja platformy stworzonej w 2000 roku, dalej wspomaga i integruje istniejące technologie. Dzięki ePO McAfee dostarcza informacje w czasie rzeczywistym oraz integruje aplikacje w celu zapewnienia bezpieczeństwa sieci, komputerów i serwerów.

ePO zapewnia cztery poziomy integracji oraz następujące korzyści:

- Integracja na poziomie agenta** – wykorzystanie pojedynczego programu typu agent do zarządzania produktami zabezpieczającymi punkty końcowe
  - Oszczędności wynikające z uproszczenia sposobu utrzymania polityki bezpieczeństwa produktów
- Integracja zarządzania** – pojedyncza konsola zarządzania zapewnia możliwość konfiguracji i zmian polityki oraz jej wdrożenie i wymuszenie w ramach wielu rozwiązań chroniących punkty końcowe
  - Zapewnia scentralizowane zarządzanie i jest z łatwością wdrażana w całej firmie
- Integracja danych** – współdzieli dane z wszystkich produktów do tworzenia raportów na temat zgodności z przepisami oraz zdarzeń
  - Przekazuje informacje na temat zagrożeń i słabych punktów do pojedynczej konsoli
- Integracja aplikacji** – informacje na temat środków zaradczych dostępnych w obrębie sieci, zarządzania zgodnością, kanałów e-mail i Internet oraz środowiska zabezpieczeń punktów końcowych
  - Scentralizowany system informacyjny oraz gotowe do wykorzystania zabezpieczenia umożliwiają szybszą reakcję na ataki lub infekcje

## WYMAGANIA SYSTEMOWE

### Serwer ePo

- Procesor: Pentium III 1,0 GHz lub wyższy (zalecana technologia wieloprocesorowa lub procesor dwurdzeniowy 1,5 GHz lub wyższy)
- RAM: minimum 1 GB, zalecane 2-4 GB
- System operacyjny: Tylko Microsoft® Windows® 2000 SP4/ Windows Server 2003 SP1/2 i R2 (wersja 32-bitowa)
- Wolne miejsce na dysku: 1,0 GB (1,5 GB w przypadku rozbudowy z ePO 3.6.x na ePO 4.0, zalecane 2 GB)

### Konsola internetowa ePO

- Procesor: Pentium III 1,0 GHz lub wyższy
- RAM: minimum 512 MB, zalecane 1 GB
- System operacyjny: Windows 2000, XP, 2003, Vista
- Przeglądarka: Microsoft Internet Explorer 6.0 z aktualizacją SP1 lub wyższą; Microsoft Internet Explorer 7.0

### Platformy wirtualizacyjne

- VMware Virtual Infrastructure 3 (ESX 3.0.x)
- Microsoft VirtualServer 2005 R2

### Oprogramowanie bazodanowe

- Microsoft SQL Server 2000 lub SQL Server 2005 (wraz z trybem rodzimym)
- Instalacja lokalna lub zdalna
- 32 i 64 bity (64 bity są obsługiwane tylko przy wykorzystaniu jako zdalna baza danych)
- Oprogramowanie Microsoft SQL Server 2005 Express Edition jest dołączone w przypadku mniejszych środowisk (~500 węzłów)

## Nowe kluczowe funkcje

### Konsola internetowa

- Dostęp do konsoli z dowolnej lokalizacji bez potrzeby instalowania oprogramowania w systemach

### Panel główny dostosowywany do indywidualnych potrzeb

- Odpowiednio dostosowany widok główny w konsoli wyświetlany po zalogowaniu użytkownika przez przeglądarkę internetową
- Raporty elastycznie podłączane do panelu głównego
- Każdy raport na panelu głównym można kliknąć w celu uzyskania szczegółowych informacji
- Ustawienia panelu głównego mogą być tworzone przez każdego użytkownika i współdzielone z innymi użytkownikami

### Synchronizacja z Microsoft Active Directory

- Znacznie ulepszone zarządzanie systemami w ePO
- Active Directory można zsynchronizować na dowolnym poziomie w katalogu
- Określone grupy jednostek organizacyjnych (OU) mogą być odwierciedlane w ePO

### Automatyzacja codziennych czynności

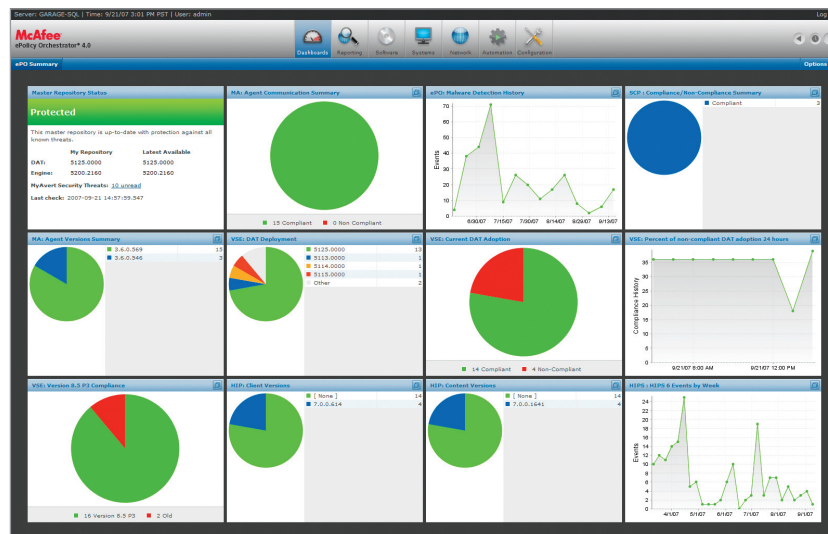
- Możliwość automatyzacji raportów
- Możliwość zaplanowania tworzenia raportów dowolnym czasie
- Możliwość planowania raportów, których tworzenie zabiera dużo czasu, w okresach przestoju systemu
- Możliwość automatycznego eksportowania raportów do różnych formatów oraz jednoczesnego wysyłania ich w wiadomościach e-mail

### Dokładne raporty

- Każdy raport wygenerowany w ePO jest gotowy do wykorzystania i zawiera pewne dane
- Użytkownicy mogą wybrać jeden lub kilka systemów z raportu i natychmiast podjąć działania w celu rozwiązania problemów lub też wykonać określone zadania na wybranych urządzeniach.

### Szczegółowa kontrola dostępu w oparciu o role użytkowników

- ePO umożliwi większej liczbie pracowników organizacji korzystanie z informacji zebranych poprzez ePO
- Role w ePO są definiowane za pomocą zestawów uprawnień
- Dostęp do systemu może zostać ograniczony na poziomie dowolnej grupy, a nie tylko lokalizacji
- Użytkownicy z ograniczonym dostępem do systemu nie mogą przeglądać innych jego części, a ich raporty, zapytania i panele będą dotyczyły tylko tych systemów, do których mają zapewniony dostęp



Konfigurowalne panele ePO wyświetlają krytyczne informacje w łatwym do przeglądania formacie.

McAfee, Inc. 3965 Freedom Circle, Santa Clara, CA 95054, 888.847.8766, www.mcafee.com

McAfee i/lub inne powiązane produkty McAfee opisane w niniejszym dokumencie są zastrzeżonymi znakami towarowymi lub znakami towarowymi McAfee Inc. i/lub jej podmiotów zależnych w Stanach Zjednoczonych i/lub w innych krajach. Kolor czerwony w połączeniu z zabezpieczeniami jest wyróżniającą cechą produktów marki McAfee. Pozostałe produkty niezwiązane z McAfee i/lub zastrzeżone i niezastrzeżone znaki towarowe zostały wymienione w niniejszej publikacji tylko w celach referencyjnych i są wyłączną własnością odpowiednich podmiotów. © 2008 McAfee, Inc. Wszelkie prawa zastrzeżone.