

# VMware Capacity Planner

## KLUCZOWE FUNKCJE

- Łatwa instalacja i konfiguracja
- Obsługa aplikacji udostępnianych w hostingu
- Zdalne zarządzanie i administracja
- Internetowe planowanie i analiza wydajności
- Zbieranie danych na wielu platformach bez wykorzystania programów typu agent
- Kompleksowe wykrywanie systemów w ciągu kilku minut; pełna inwentaryzacja – w ciągu kilku godzin
- Szeroki zakres metryk wykorzystania wydajności
- Dane branżowe do porównań i testowania wydajności
- Modelowanie scenariuszy, określanie tendencji oraz analiza rozwiązań alternatywnych („what-if” analysis)
- Wykrywanie anomalii i alarmowanie
- Możliwość dokonywania analiz na bieżąco i tworzenia sprawozdań
- Wspólne korzystanie z najlepszych praktyk i szablonów
- Automatyczne aktualizacje oprogramowania „na żywo”

## Opis

VMware Capacity Planner<sup>®</sup> to narzędzie do planowania wydajności firmy i systemu informatycznego zapewniające zintegrowany zestaw funkcji do wykonywania analiz, planowania oraz wsparcia procesu podejmowania decyzji, które umożliwiają świadczenie szybszych, mierzalnych oraz dokładniejszych usług związanych z oceną infrastruktury.

VMware Capacity Planner jest dostarczany jako usługa aplikacji udostępnianych w hostingu i umożliwia wykonywanie kompleksowej oceny wirtualizacji oraz konsolidacji systemu. Ocena taka pozwala podejmować odpowiednie decyzje podczas wirtualizacji i konsolidacji infrastruktury centrum danych, ponownego wdrażania strategicznych zasobów informatycznych oraz optymalizacji wykorzystania wydajności systemu.

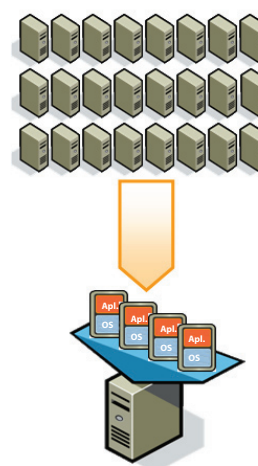
Narzędzie VMware Capacity Planner zostało zaprojektowane tak, by można je było wdrożyć bez wykorzystania programów typu agent. Szybko zbiera dane na temat infrastruktury oraz zapewnia wgląd w niejednorodne i złożone środowiska informatyczne, dostarczając informacje na temat wykorzystania zasobów, które są niezbędne do podejmowania właściwych decyzji na temat wykorzystania wydajności infrastruktury.

W centrum VMware Capacity Planner umieszczono unikalny magazyn danych (Information Warehouse), w którym znajduje się ciągle zwiększająca się ilość referencyjnych danych branżowych. Informacje te można wykorzystać do potrzeb analizy porównawczej i testowania wydajności, co umożliwia podejmowanie w danej firmie odpowiednich decyzji na temat konsolidacji systemu i optymalizacji wydajności.

## Wykorzystanie VMware Capacity Planner

Narzędzie VMware Capacity Planner jest wykorzystywane do analizy biznesowej, planowania i wsparcia procesu podejmowania decyzji w celu zapewnienia odpowiedniego wykonania poszczególnych kluczowych etapów projektów związanych z oceną w sposób opisany poniżej.

- **Ocena** bieżącej wydajności infrastruktury informatycznej za pomocą kompleksowej funkcji wykrywania i inwentaryzowania zasobów informatycznych. Pomiar obciążenia systemu oraz wykorzystania wydajności w wielu elementach infrastruktury informatycznej w odniesieniu do funkcji, lokalizacji i środowiska.
- **Planowanie** optymalizacji wydajności poprzez szczegółową analizę wykorzystania zasobów, testowanie wydajności, określanie tendencji oraz alternatywne metody optymalizacji wydajności systemu. Możliwość określenia zasobów i tworzenia planów wirtualizacji, zakupu sprzętu i ponownego wdrożenia zasobów.
- **Możliwość** wyboru optymalnego rozwiązania dzięki ocenom różnych alternatyw z wykorzystaniem modelowania scenariuszy oraz analizy rozwiązań alternatywnych, a także sprawdzenia, które alternatywy spełniają wcześniej określone wymagania.
- **Monitorowanie** wykorzystania zasobów dzięki funkcji wykrywania anomalii i alarmowania w oparciu o progi określone przy testowaniu wydajności. Wspomaganie procesu tworzenia zaleceń mających na celu zapewnienie bieżącej optymalizacji wydajności systemu.



## Działanie VMware Capacity Planner

VMware Capacity Planner obejmuje bogaty zespół składników zapewniających zintegrowane funkcje planowania wydajności, tj. zbieranie i analiza danych, podejmowanie decyzji oraz monitorowanie:

- **Data Collector:** To narzędzie instalowane lokalnie u klienta jest wdrażane bez wykorzystania programów typu agent w celu wykrywania systemów, zbierania szczegółowych danych inwentaryzacyjnych na temat sprzętu i oprogramowania oraz kluczowych metryk dotyczących osiągnięć wykorzystywanych przy analizie wykorzystania wydajności. Data Collector jest w stanie zebrać dane z niejednorodnych środowisk opartych na wielu platformach.
- **Data Manager:** Moduł ten zarządza procesem zbierania danych, zapewniając zorganizowany przegląd uzyskanych informacji. Data Manager zapewnia także narzędzia administracyjne dla modułu Data Collector. Dzięki modułowi Data Manager zebrane dane są także anonimowo i bezpiecznie przesyłane do magazynu danych (Information Warehouse).
- **Information Warehouse:** Centralny magazyn danych udostępniany w hostingu, do którego przesyłane są dane uzyskane ze środowiska klienta oraz następnie przetwarzane, łączone i przygotowywane do analizy. Information Warehouse zawiera także różne cenne dane branżowe, które można wykorzystać do testowania wydajności, modelowania scenariuszy lub ustawiania progów wykorzystania danych elementów systemu.
- **Data Analyzer:** Moduł ten pełni funkcję głównego narzędzia analitycznego wykonującego analizy konieczne do rozważnego planowania wydajności. Obejmuje on zaawansowane algorytmy rozwiązujące problemy dotyczące optymalizacji wydajności oraz wspomagające takie procesy związane z wykonywaniem ocen, jak łączenie danych, określanie tendencji i testowanie wydajności. Funkcje modelowania scenariuszy oraz analizy rozwiązań alternatywnych ułatwiają modelowanie i testowanie różnych scenariuszy planowania.
- **Dashboard:** Internetowa aplikacja umożliwiająca wykonywanie analizy wydajności oraz planowanie poprzez interfejs przeglądarki. Użytkownicy mają zdalny dostęp do wielu zaprogramowanych analiz, mogą także tworzyć przekroje danych („slice and dice”) i raporty niestandardowe. Funkcje planowania umożliwiają użytkownikom wyznaczanie celów i ograniczeń oraz modelowanie scenariuszy testowych w celu podejmowania trafnych decyzji dotyczących wydajności systemu. Funkcje monitorowania Capacity Planner Dashboard umożliwiają proaktywne wykrywanie anomalii i alarmowanie.

Podsumowując, VMware Capacity Planner zapewnia użytkownikom następujące kluczowe korzyści:

- szybszą oraz dokładniejszą ocenę i planowanie wydajności systemu informatycznego przy użyciu odpowiednich testów;
- lepszy wgląd w złożone środowiska informatyczne;
- zwiększenie wydajności, zmniejszenie złożoności oraz poprawa przewidywalności zachowania infrastruktury informatycznej.

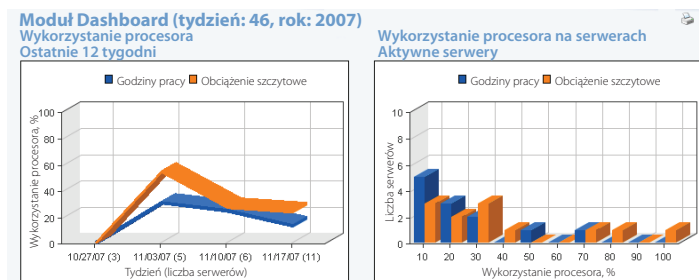
## Już dziś wykonaj ocenę własnej infrastruktury informatycznej!

Usługi świadczone w oparciu o VMware Capacity Planner są dostępne poprzez VMware Professional Services lub partnerów VMware przeszkolonych w dziedzinie wykorzystania narzędzia VMware Capacity Planner oraz upoważnionych w zakresie wykonywania ocen.

Obecnie produkt VMware Capacity Planner może być wykorzystywany wspólnie z poniższymi narzędziami w celu świadczenia wartościowych usług dotyczących wykonywania ocen dla potrzeb centrów danych:

- **Consolidation Estimates (CE):** Narzędzie zoptymalizowane do wykonywania przedsprzedażnych ocen środowisk centrów danych. Informuje na temat tego, co można osiągnąć w danym systemie poprzez oceny wirtualizacji i konsolidacji. Narzędzie to zapewnia uproszczony i odpowiednio kierowany przepływ pracy dla VMware Capacity Planner, wykorzystując określoną metodologię i procesy umożliwiające specjalistom ds. sprzedaży przeprowadzanie odpowiedniego wymiarowania oraz generowanie kontaktów.
- **Capacity Assessments (CA):** Narzędzie zoptymalizowane dla organizacji konsultingowych i świadczących profesjonalne usługi, które potrzebują dokonać dogłębnej analizy środowiska informatycznego klienta. Narzędzie to zapewnia szczegółowe wskazówki na temat tego, jak klient może stworzyć zoptymalizowane i zwirtualizowane centrum danych. Wskazuje również plan wdrożeniowy umożliwiający docelową aktualizację stanu centrum danych.

W celu uzyskania dodatkowych informacji należy skontaktować się z VMware Professional Services lub lokalnym odpowiednio przeszkolonym i autoryzowanym partnerem VMware.



Interfejs narzędzia VMware Capacity Planner